

Semaines d'Information pour la Santé Mentale (SISM)

13 au 26 mars 2017



L'édition 2017 des Semaines d'information sur la santé mentale aura lieu sur le thème

« Santé mentale et travail »

Comme chaque année, plusieurs événements organisés dans le département sur ce thème permettront d'ouvrir le débat sur les grandes questions :

- promotion de la santé mentale et bien-être au travail,
- accès et maintien dans l'emploi lorsque l'on vit avec des troubles ou un handicap psychique
- bienfaits du travail : valeur sociale, valeur identitaire, reconnaissance de la société, estime de soi ? Et qu'en est-il pour les activités non rémunérées, comme le bénévolat ?

...

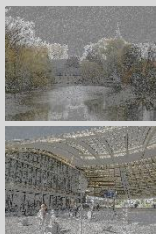
date	heure	lieu	Programme
mercredi 15 mars 2017	de 9h00 à 12h30	SAINTE GENEVIEVE DES BOIS GEM INTERSECTION 10 avenue de la République	Le GEM INTERSECTION fête ses 10 ans et vous invite à un petit déjeuner débat « Le rôle des GEM » LIRE
jeudi 16 mars 2017	de 9h00 à 17h00	EVRY Université d'EVRY-Val d'Essonne (Facteur Cheval - Amphi 1)	L'université d'Evry-Val d'Essonne organise en partenariat avec la MGEN et l'UNAFAM ESSONNE : - le matin : 2 tables rondes "Epanouissement et contraintes de travail" et "- Les difficultés issues du travail" - l'après-midi : un Atelier Théâtre : «Un ananas dans la purée» par la Compagnie « Poussières de vie ». LIRE
jeudi 23 mars 2017	à partir de 13h45	MARCOUSSIS l'ESAT «La vie Herbes » Chemin des BIEDS	Table ronde « Ouverture sur le monde du Travail pour des personnes en situation de handicap », ballade- Rencontres dans la ville, puis Accueil à la Ferme des Potagers avec dégustation de produits Bio de l'ESAT et de la Ferme des Potagers. LIRE
du 11 au 20 Mars		Communauté d'Agglomération PARIS-SACLAY (CAPS)	13 évènements (Conférences, Ateliers, Rencontres, Spectacles, Portes ouvertes, Ciné-débat...) à Gif sur Yvette, Marcoussis, Palaiseau, Les Ulis, Villebon sur Yvette LIRE
samedi 25 mars 2017	de 14h00 à 17h00	SAVIGNY sur ORGE Ancienne perception à l'angle de la rue René Legros et de l'allée Verlaine	Conférence thématique "Quel accompagnement pour les travailleurs" avec la participation de LADAPT Evry et de 2 ESAT. LIRE

« BALLADE » - RENCONTRES

Le programme 2017 est maintenant disponible sur le site. ([LIRE](#))

L'activité RANDONNEES est rebaptisée « BALLADE » - RENCONTRES.

Cette formulation nous a semblé mieux désigner cette activité où sont privilégiés les échanges et le partage dans le cadre *d'une promenade culturelle mais aussi poétique* dans la nature ou la ville.





Jeudi 23 Mars

La première sortie 2017, s'inscrit dans le cadre de la SISM 2017 à l'ESAT « La Vie en Herbes » de MARCOUSSIS Chemin des BIEDS

13h45 une table ronde /débat sur la vie de l'ESAT

Depuis l'ESAT, une heure et demie dans les champs, serres et parcours culturel sur les traces du peintre Corot...

- Départ 14h45 de l'ESAT

- Arrivée 16h15 à la Ferme des Potagers

A l'issue de la balade, accueil à la Ferme des Potagers, située Chemin du Regard à Marcoussis (01 64 49 52 80)

- Dégustation de produits bios de l'ESAT et de la Ferme des Potagers

- Possibilités de répondre aux questions qui émergeraient suite à un temps de réflexion au cours de la Ballade - Rencontres

- Visite de la boutique de la Ferme des Potagers avec possibilités d'acheter des produits

Puis retour aux véhicules garés à l'ESAT par un chemin piétonnier sur un temps de 15 minutes de marche.

INFORMATIONS GENERALES / ACTIVITES

Pour un véritable "plan psychique" dans les programmes des candidats à la présidentielle.

L'UNAFAM (UNION DES FAMILLES ET AMIS de personnes malades et/ou handicapées psychiques), la FEDERATION SANTE MENTALE FRANCE et l'association AIRE (Association des ITEP et de leurs réseaux) s'unissent pour demander aux candidat(e)s à la présidence de la République de prendre en compte cette problématique de santé publique.

[LIRE](#)

[Signez la pétition](#)

ARGOS 2001, association de malades psychiques touchés par «les troubles bipolaires» et de leurs proches (<http://www.argos2001.fr/>).



29 Mars et 30 Mars à Paris à la cité des sciences et de l'Industrie
3e JOURNÉE MONDIALE DES TROUBLES BIPOLAIRES ([LIRE](#))

Un guide «Ressources », disponible sur le site ([LIRE](#)), a été conçu pour l'Essonne par la délégation.

Il met à disposition un ensemble d'informations nécessaires à l'accompagnement d'un proche malade.

Union Nationale des Amis et Familles de Personnes Malades et/ou handicapées Psychiques

Reconnue d'utilité publique

Unafam Essonne - 4 rue d'Ardenay - 91120 - Palaiseau Tél. 01 64 46 96 21-Site WEB : <http://unafam.91.free.fr> -

Courriel : 91@unafam.org